



GILDAN

- Black
- Navy
- Red
- Sport Grey

G18400 | 18400 Heavy Blend™ Sweatpants

50% Baumwolle / 50% Polyester  
S, M, L, XL, XXL  
279 g/m<sup>2</sup>

Gildan

- Air Jet Garn = weicher Griff und kein Pilling
- Differenzierter Schnitt für besseren Sitz
- Doppelnahtverarbeitung an den Beinabschlüssen
- Offene Beinabschlüsse, kein Bündchen
- Verdeckter elastischer Taillenbund mit Tunnelzug



GILDAN

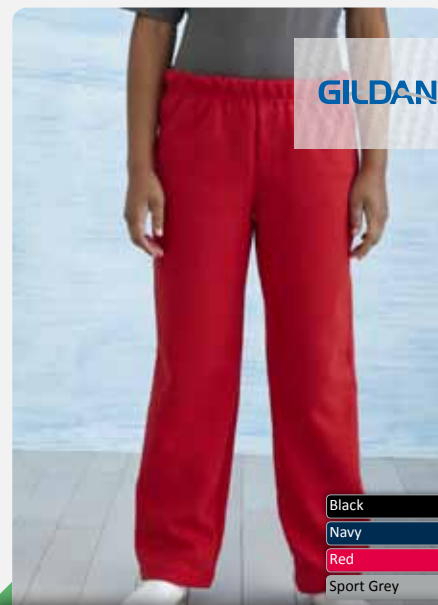
- Black
- Navy
- Red
- Sport Grey

G18400FL | 18400FL Heavy Blend™ Ladies Sweatpants

50% Baumwolle / 50% Polyester  
S, M, L, XL, XXL  
279 g/m<sup>2</sup>

Gildan

- Air Jet Garn = weicher Griff und kein Pilling
- Differenzierter Schnitt für besseren Sitz
- Dreifache Nähte an den Beinabschlüssen
- Offene Beinabschlüsse, kein Bündchen
- Seitentaschen mit Jersey-Futter
- Taschen mit Ziernähten
- Verdeckter elastischer Taillenbund mit Tunnelzug



GILDAN

- Black
- Navy
- Red
- Sport Grey

G18400K | 18400K Heavy Blend™ Youth Sweatpants

50% Baumwolle / 50% Polyester  
S, M, L, XL  
279 g/m<sup>2</sup>

Gildan

- Air Jet Garn = weicher Griff und kein Pilling
- Differenzierter Schnitt für besseren Sitz
- Doppelnahtverarbeitung an den Beinabschlüssen
- Offene Beinabschlüsse, kein Bündchen
- Verdeckter elastischer Taillenbund



KARIBAN

- Black
- Navy
- Oxford Grey
- White

KBK700 | K700 Jog Pants

80% gekämmte Baumwolle / 20% Polyester  
XS, S, M, L, XL, XXL, 3XL, 4XL  
300 g/m<sup>2</sup>

Kariban

- Eine Gesäßtasche
- Zwei offene Seitentaschen
- Breiter, elastischer Taillenbund mit Kordelzug
- Elastischer Knöchelbund



KARIBAN

- Black
- Dark Grey
- Light Mastic
- Navy

KBK777 | K777 Trekker Cargo Short

100% Twill-Baumwolle  
26 (38), 27 (40), 28 (42), 30 (44), 31/32 (46),  
33 (48), 34 (50), 36 (52), 38 (54), 40 (56), 42 (58)  
240 g/m<sup>2</sup>

Kariban

- Drei aufgesetzte Taschen
- Fünf Taschen mit Klappe
- Eine Handytasche



KARIBAN

- Navy
- Oxford Grey

KBK710 | K710 Fleece Bermuda

80% gekämmte Baumwolle / 20% Polyester  
XS, S, M, L, XL, XXL, 3XL, 4XL  
280 g/m<sup>2</sup>

Kariban

- Einlaufvorbehandeltes, ungebürstetes Fleece
- Breiter Bund mit Kordelzug
- Zwei Fronttaschen mit breitem Bord
- Eine Gesäßtasche
- Doppelnaht am Beinabschluss



- Black
- Bottle Green
- Burgundy
- French Navy

Z750 | R-750M-0 | Sweathose

50% gekämmte, ringgesponnene Baumwolle / 50% Polyester  
S, M, L, XL  
295 g/m<sup>2</sup> Russell

- Klassische Sweathose
- Elastischer Bund mit Zugband
- Bündchen am Beinabschluss
- Seitentaschen



- Black
- Deep Navy
- Heather Grey

F480 | I64-026-0 | Jog Pants

80% Baumwolle Belcoro® Garn / 20% Polyester  
S, M, L, XL, XXL  
280 g/m<sup>2</sup> Fruit of the Loom

- Bessere Passform durch unterschiedlich geschnittene Vorder- und Rückseite
- Elastische Beinabschlüsse
- Bein ohne Außennaht
- Elastischer Taillenbund mit Kordelzug
- Mit Belcoro® Garn hergestellt für weicheren Griff
- Seitentaschen



- Black
- Deep Navy
- Heather Grey

F481 | I64-032-0 | Open Leg Jog Pants

80% Baumwolle Belcoro® Garn / 20% Polyester  
S, M, L, XL, XXL  
280 g/m<sup>2</sup> Fruit of the Loom

- Bessere Passform durch unterschiedlich geschnittene Vorder- und Rückseite und weit geschnittene Beine
- Offene Beinabschlüsse
- Bein ohne Außennaht
- Elastischer Taillenbund mit Kordelzug
- Mit Belcoro® Garn hergestellt für weicheren Griff
- Seitentaschen



- Black
- Bottle Green
- Bright Royal
- Burgundy
- French Navy

Z750K | R-750B-0 | Kids Sweathose

50% gekämmte, ringgesponnene Baumwolle / 50% Polyester  
104, 116, 128, 140, 152  
295 g/m<sup>2</sup> Russell

- Klassische Sweathose für Kinder
- Elastische Bund- und Beinabschlüsse
- Ohne Zugband
- Seitentaschen



- Black
- Deep Navy
- Heather Grey

F480K | I64-025-0 | Kids Jog Pants

70% Baumwolle / 30% Polyester  
116, 128, 140, 152, 164  
280 g/m<sup>2</sup> Fruit of the Loom

- Elastische Beinabschlüsse
- Elastischer Taillenbund mit durchgehendem Kordelzug
- Ohne Außennaht
- Seitentaschen

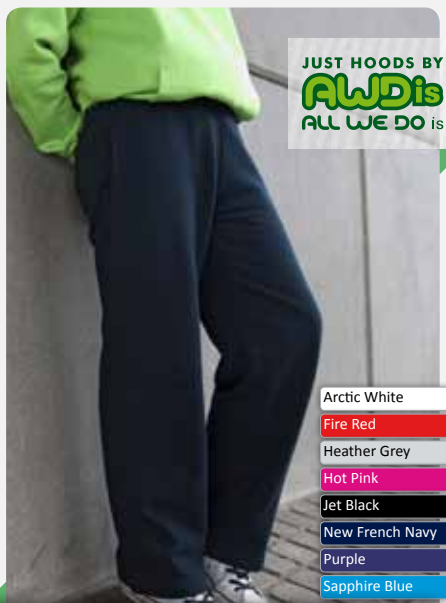


- Black
- Deep Navy
- Heather Grey

F484 | I64-048-0 | Lady Fit Jog Pants

75% Baumwolle / 25% Polyester  
XS, S, M, L, XL, XXL  
280 g/m<sup>2</sup> Fruit of the Loom

- 2x1 Ripp am Taillenbund mit gleichfarbigem Kordelzug im Fischgrätmuster
- Offener Beinabschluss mit Doppelnah
- Nicht aufgerautes Material für einen femininen Sitz



JUST HOODS BY  
**AWDis**  
ALL WE DO is

- Arctic White
- Fire Red**
- Heather Grey
- Hot Pink
- Jet Black
- New French Navy
- Purple
- Sapphire Blue

JH071K | JH071K Kids Jogpants

80% Baumwolle / 20% Polyester  
5/6 (S), 7/8 (M), 9/11 (L), 12/13 (XL)  
280 g/m<sup>2</sup>

Just Hoods

- Eine aufgesetzte Gesäßtasche
- Elastischer Taillenbund
- Innen angeraut
- Kein Kordelzug - gem. aktuellem EU-Recht
- Offene Beinabschlüsse
- Seitentaschen



JUST HOODS BY  
**AWDis**  
ALL WE DO is

- Heather Grey
- Jet Black
- New French Navy**

JH072K | JH072K Kids Cuffed Jogpants

80% Baumwolle / 20% Polyester  
5/6 (S), 7/8 (M), 9/11 (L), 12/13 (XL)  
280 g/m<sup>2</sup>

Just Hoods

- Beinabschlüsse mit Bündchen
- Eine aufgesetzte Gesäßtasche
- Elastischer Taillenbund (1x1 Ripp)
- Innen angeraut
- Keine Zugbänder - gem. aktuellem EU Recht
- Seitentaschen



JUST HOODS BY  
**AWDis**  
ALL WE DO is

- Heather Grey
- Jet Black
- New French Navy**

JH072 | JH072 College Jogpants

80% Baumwolle / 20% Polyester  
S, M, L, XL  
280 q/m<sup>2</sup>

Just Hoods

- Bündchen am Hosenbein
- Elastischer Bund mit innenliegendem Zugband
- Seitentaschen



JUST HOODS BY  
**AWDis**  
ALL WE DO is

- Arctic White
- Heather Grey
- Hot Pink**
- Jet Black
- New French Navy
- Purple
- Sapphire Blue

JH075 | JH075 Girlie Jogpants

80% Baumwolle / 20% Polyester  
XS, S, M, L  
280 g/m<sup>2</sup>

Just Hoods

- Damen-Jogginghose
- Elastischer Taillenbund mit Tunnelzug
- Innen angeraut
- Offene Beinabschlüsse



JUST HOODS BY  
**AWDis**  
ALL WE DO is

- Heather Grey
- Jet Black
- New French Navy**

JH076 | JH076 Girlie Cuffed Jogpants

80% Baumwolle / 20% Polyester  
XS, S, M, L  
280 g/m<sup>2</sup>

Just Hoods

- Beinabschlüsse mit Bündchen
- Damen-Jogginghose
- Elastischer Taillenbund mit Gummizug
- Innen angeraut



JUST HOODS BY  
**AWDis**  
ALL WE DO is

- French Navy**
- Heather Grey
- Jet Black

JH070 | JH070 Campus Sweatpants

80% Baumwolle / 20% Polyester  
S, M, L, XL  
330 g/m<sup>2</sup>

Just Hoods

- Schwere Sweat-Hose
- Eine aufgesetzte Gesäßtasche
- Elastischer Taillenbund mit Tunnelzug
- Innen angeraut
- Offene Beinabschlüsse
- Seitentaschen



- Black
- Grey Melange
- Navy

L386 | 183030 Jogging Trousers Jogger

50% Baumwolle / 50% Polyester  
XS, S, M, L, XL, XXL, 3XL  
240 g/m<sup>2</sup>

SOL'S

- Innen angeraut
- Eine aufgesetzte Gesäßtasche
- Zwei Seitentaschen
- Elastische Beinabschlüsse
- Elastischer Taillebund



- Black
- Sports Grey

E3190F | 13190F Women's Casual Pants

95% Baumwolle / 5% Elastan  
XS, S, M, L, XL, XXL  
240 g/m<sup>2</sup>

Promodoro

- Sweathose
- Komfortabler Bund mit Kordelzug
- Weitenverstellbarer Beinsaum durch Kordelzug
- Molton unbrushed



- Black
- Sports Grey

E7001 | 17001 Men's Casual Pants

100% Baumwolle  
S, M, L, XL, XXL, 3XL  
280 g/m<sup>2</sup>

Promodoro

- Boxerbund mit Kordelzug
- Einschubtaschen vorne
- Offener Beinabschluss
- Molton unbrushed



**anvil**  
NOT JUST A T-SHIRT

- S - 5XL
- Black
- Heather Grey
- Navy
- S - 3XL
- White

A6101 | 16101 Sweatpants

70% Baumwolle / 30% Polyester  
S, M, L, XL, XXL, 3XL, 4XL, 5XL  
280 g/m<sup>2</sup>

Anvil

- Sweatpants mit Gummiband und Kordelzug
- Zwei Seitentaschen
- Doppelnähte an Taschen und Saum
- Schlingenware, innen nicht angeraut



**tee jays**

- Black
- Heather Grey

TJ5425 | 15425 Sweat Pants

70% ringgesponnene Baumwolle / 30% Polyester  
XS, S, M, L, XL, XXL  
310 g/m<sup>2</sup>

Tee Jays

- Zwei Seitentaschen
- Aus bester ägyptischer Baumwolle
- Besonders weiche Oberfläche
- Doppelnähte
- Doppelt gefärbt
- Innen angeraut
- Lycra in allen Bündchen
- Sehr weicher Griff



JN944 1JN944 Ladies Relaxed Pants

70% Baumwolle / 30% Polyester

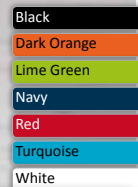
XS, S, M, L, XL

290-300 g/m<sup>2</sup>

James+Nicholson

- Trendige Sweat-Hose
- Super weiche innen angeraute Qualität
- Used Look mit offenen Rollsaumkanten
- Gerade, offene Beinform
- Bequemer breiter Bund mit Elastan
- Zwei seitliche Eingriffstaschen

JAMES &  
NICHOLSON



JN945 | JN945 Men's Relaxed Pants

70% gekämmte Baumwolle / 30% Polyester  
S, M, L, XL, XXL  
290-300 g/m<sup>2</sup>

James+Nicholson

- Trendige Sweat-Hose
- Super weiche innen angeraute Qualität
- Used Look mit offenen Rollsaumkanten
- Gerade, offene Beinform
- Bequemer breiter Bund mit Elasthan
- Zwei seitliche Eingriffstaschen



Black  
Heather Grey



Black

SFM63 | 1SF063 Mens Trackpants      SF63 | 1SK063 Ladies Trackpant

80% Baumwolle / 20% Polyester S(30), M(32), L(34), XL(36), XXL(38) 280 g/m <sup>2</sup>	SF Men	80% Baumwolle / 20% Polyester S(36), M(36-39,5), L(39,5-42), XL(42-44) 280 g/m <sup>2</sup>	SF Women
---	--------	---	----------

- Einheitliche Beinlänge 84 cm (33')
- Elastisches Zugband
- Herringbone-Zugband
- Innen angeraut

- Elastisches Zugband
- Innen angeraut
- Herringbone-Zugband
- Modischer Schnitt

DB49 | 1PRDMJ049 Outlet Tights

82% Polyamid / 18% Elastan  
S, M, L, XL, XXL  
Dare 2B

- Elastischer Taillenkordelzug
- Flachnähte für extra viel Komfort
- Griffige Gel-Beschichtung am Saum
- Knöchelpartie mit Reißverschluss
- Polyester-/Elastan-Stretchgewebe
- Reflektierende Details für optimale Sichtbarkeit
- Reißverschluss-Sicherheitstasche
- Schnelltrocknend
- Sehr leicht



Black  
Sand



Black  
Olive

SFM65 | 1SF065 Mens Cargo Trousers      SF65 | 1SK065 Ladies Cargo Trousers

100% Baumwolle Größen: 30, 32, 34, 36, 38, 40 170 g/m <sup>2</sup>	SF Men	100% Baumwolle S, (33-36) M (36-39 1/2), L (39 1/2 - 42) 170 g/m <sup>2</sup>	SF Women
--	--------	---	----------

- Zwei rückseitige Taschen und zwei Seitentaschen an Beinen
- Reißverschluss und Knopf am Bund
- Einheitliche Beinlänge: 84 cm (33')
- Modisch geschnitten
- Zusätzliches Zugband

- Zwei rückseitige Taschen
- Zugband im Bund
- Breite Bundeinfassung mit Gürtelschlaufen
- Reißverschluss mit Druckknopf, Seitentasche
- Twill

SFM64 | 1SF064 Mens Cargo Shorts

100% Baumwolle  
S, M, L, XL, XXL  
280 g/m<sup>2</sup>  
SF Men

- Twill
- Zwei Gesäßtaschen
- Modisch und bequem geschnitten
- Reißverschluss und Knopf am Bund



- Black
- Navy
- Rope

L385 | 183020 Mens Trousers Jeep

100% gewaschene Baumwolle  
XS, S, M, L, XL, XXL, 3XL  
235 g/m<sup>2</sup>

SOL'S

- Zwei Seitentaschen
- Baumwoll-Twill
- Gesäßtasche mit Klappe
- Regulierbare Bundweite durch Zugband



- Black

RG328 | 1TR1328 Meteor Zip Off Trousers

94% Polyamid / 6% Elastan  
Bundweite: 30, 32,34, 36, 38Inch / Länge: 31 (normal), 33 (lang)  
Regatta

- Eine Seitentasche und zwei Gesäßtaschen mit Reißverschluss
- Zwei Reißverschluss-Fronttaschen
- Dauerhaft wasserabweisende ATL-Oberflächenausstattung
- Dreifach-Nähte an Seitenpartie & Schritt
- Horizontale Stretch-Einsätze an Taillenpartie
- Hosenbeine durch abgedeckten Reißverschluss abtrennbar
- Vertikale Stretch-Einsätze an Kniepartie für maximalen Komfort



- Black

DB64 | 1PRDMW064 Uptake Snowpant

100% Polyester  
XS, S, M, L, XL, XXL  
130 g/m<sup>2</sup>

Dare 2B

- Wasserdichtes und atmungsaktives Ared 5000 Polyestergewebe
- Wasserabweisende Ausstattung
- Verschweißte Nähte
- Verstellbare Taille
- Zwei Seitentaschen mit Reißverschluss
- Verstärktes Overlay-Gewebe am Innenknöchel
- Integrierte Schneegamaschen
- Klassische Passform



- Black
- Navy
- Rope

L384 | 183010 Mens Bermuda Jungle

100% gewaschene Baumwolle  
XS, S, M, L, XL, XXL, 3XL  
235 g/m<sup>2</sup>

SOL'S

- Zwei Fronttaschen
- Zwei Seitentaschen mit Klappe
- Gesäßtasche mit Klappe
- Gürtelschlaufen
- Twill-Material
- Verstellbare Bundweite durch Zugbänder



- Navy
- Rope
- White

L383 | 183000 Mens Bermuda Java

100% Baumwoll-Twill  
XS, S, M, L, XL, XXL, 3XL  
235 g/m<sup>2</sup>

SOL'S

- Zwei Fronttaschen
- Gesäßtasche mit Klappe
- Twill-Material
- Verstellbare Bundweite durch Zugbänder



- Black
- Dark Grey
- Navy
- Sport Grey

BCTM202 | 1TM202 Shorts Move

100% ringespinnene Baumwolle (Sport Grey: 85% BW / 15% Viskose)  
M, L, XL, XXL  
185 g/m<sup>2</sup>

B&C

- Sport Shorts, Medium Fit
- Single Jersey, einlaufvorbehandelt
- Knielänge
- Elastischer Taillenbund
- Zwei offene Einschubtaschen und eine Gesäßtasche





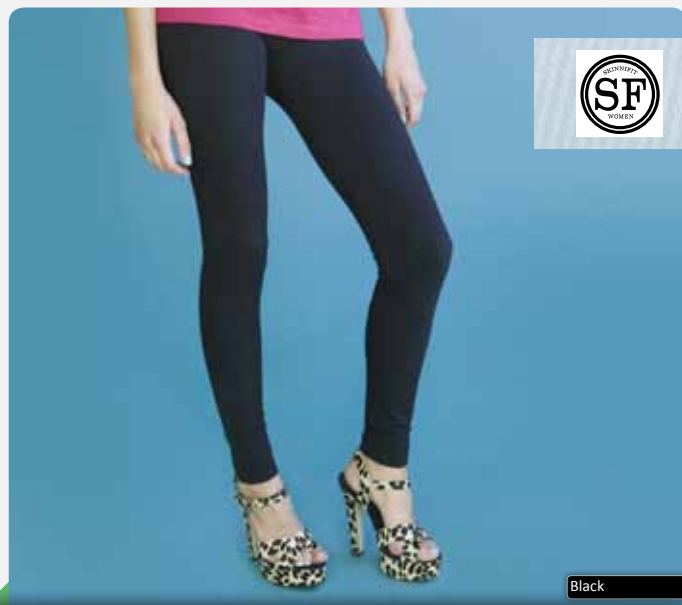
- Black
- Fuchsia
- Navy

SF61 | 1SK061 Ladies Slimfit Lounge Pant

96% Baumwolle / 4% Elastan  
S, M, L  
220 g/m<sup>2</sup>

SF Women

- Single Jersey
- Zugband im Bund
- Bootcut-Fit
- Elastan-Anteil für gute Passform
- Rückseitige Tasche



Black

SF64 | 1SK064 Leggings

96% Baumwolle / 4% Elastan  
S, M, L, XL  
190 g/m<sup>2</sup>

SF Women

- Elastischer Bund
- Single Jersey



- Black
- White

SF62 | 1SK062 Ladies Shorts

96% Baumwolle / 4% Elastan  
S, M, L  
220 g/m<sup>2</sup>

SF Women

- Bund mit Zugband
- Elastan-Anteil für optimale Passform
- Sehr körperbetonend
- Single-Jersey



Black

SF67 | 1SK067 Ladies Slounge Pant

90% Baumwolle / 10% Elastan  
S, M, L, XL  
200 g/m<sup>2</sup>

SF Women

- Doppelt umgeschlagenes Taillenband
- Zugband am Hosensbund
- Bänder am Beinsaum zum Verkürzen der Hose auf 3/4-Länge



Heather Grey

SF422 | 1SK422 Ladies 3/4 Jog Pant

80% Baumwolle / 20% Polyester  
S, M, L, XL  
280 g/m<sup>2</sup>

SF Women

- 3/4-lange Caprihose
- Elastischer Taillenbund mit Metallösen für den Kordelzug
- Gemütliche Sweatshirt-Qualität
- Innenseite angeraut



BL812 | 1812 Cotton Spandex Legging

95% Baumwolle / 5% Elastan  
S, M, L, XL  
180 g/m<sup>2</sup>

Bella

- Single Jersey
- Elastischer Taillenbund
- Keine Seitennaht



BL7017 | 17017 Straight Leg Sweatpant

100% gekämmte, ringgesponnene Baumwolle  
S, M, L, XL  
255 g/m<sup>2</sup>

Bella

- Schlichte Freizeit Hose in gemütlicher und kuscheliger Sweatshirt-Qualität
- Innenseite leicht angeraut für noch angenehmeren Tragekomfort
- Legerer Schnitt mit geradem Bein und praktischem Kordelzug
- Schrumpfvorbehandelt sowie vorgewaschen



BL825 | 1825 Fitness Short

95% Baumwolle / 5% Elastan  
S, M, L, XL  
235 g/m<sup>2</sup>

Bella

- Innen nicht angeraut
- Schrumpfvorbehandelt sowie vorgewaschen
- Seiteneinschnitte für Bewegungsfreiheit
- Schlankeres Erscheinungsbild durch angesetztes Taillenband



BL7217 | 17217 French Terry Lounge Pant

95% gekämmte, ringgesponnene Baumwolle / 5% Elastan  
S, M, L, XL  
280 g/m<sup>2</sup>

Bella

- Anliegende Passform durch Ripp-Bund mit Kordelzug
- Schrumpfvorbehandelt sowie vorgewaschen
- French Terry Hüfthose mit gerade geschnittenem leicht ausgestelltem Bein



BL810 | 1810 Fitness Pant

87% Baumwolle / 13% Elastan  
S, M, L, XL  
270 g/m<sup>2</sup>

Bella

- Gerader Schnitt mit leicht ausgestellten Hosenbeinen
- Breites angesetztes Taillenband
- Schrumpfvorbehandelt und vorgewaschen



- Black/Black
- Green/Black
- Grey/Black
- Khaki/Black
- Navy/Royal Blue
- Royal Blue/Navy

DK30030 | IN30030 Bundhose Industry300

65% Polyester / 35% Baumwolle  
 Standardgrößen: 44, 46, 48, 50, 52, 54, 56, 58, 60, 62, 64 / Schlanke Größen: 90, 94, 98, 102, 106, 110  
 Untersetzte Größen: 24, 25, 26, 27, 28, 29  
 300 g/m<sup>2</sup>

Dickies

- Elastischer Bund
- Breite Gürtelschlaufen
- Eingriff mit Knopf und Reißverschluss
- Schlüsselring mit Schlüsseltasche rechts
- Zwei Seitentaschen; zwei Gesäßtaschen mit Balg und Klettverschluss
- Doppelte Zollstocktasche mit losem Ende rechts
- Cargo- und Mobiltelefon-tasche rechts
- Cargotasche mit Stiffach links
- Hammerschleife
- Kniepolstertaschen
- 60 verriegelte Belastungspunkte



- Black/Black
- Green/Black
- Grey/Black
- Khaki/Black
- Navy/Royal Blue
- Royal Blue/Navy

DK30040 | IN30040 Latzhose Industry300

65% Polyester / 35% Baumwolle  
 Standardgrößen: 44, 46, 48, 50, 52, 54, 56, 58, 60, 62, 64 / Schlanke Größen: 90, 94, 98, 102, 106, 110 / Untersetzte Größen: 24, 25, 26, 27, 28, 29  
 300 g/m<sup>2</sup>

Dickies

- Breite Träger mit zentralem Stretcheinsatz auf dem Rücken
- Solide Steckverschlüsse
- Große Latztasche
- Elastischer Bund mit zusätzlicher Bundweitenverstellung (Jeansknopf)
- Eingriff mit Reißverschluss
- Schlüsselring mit Schlüsseltasche rechts
- Zwei Seitentaschen; zwei Gesäßtaschen mit Balg und Klettverschluss
- Doppelte Zollstocktasche mit losem Ende rechts
- Cargo- und Mobiltelefon-tasche rechts; Cargotasche mit Stiffach links
- Hammerschleife links; Kniepolstertaschen
- 80 verriegelte Belastungspunkte



Black

DK26800 | EH26800 Eisenhower Handwerkerhose

65% Polyester / 35% Baumwolle  
 Taillenumfang: 30, 32, 34, 36, 38, 40 Inch / Beinlängen: 32 und 34  
 300 g/m<sup>2</sup> Dickies

- Zwei aufgesetzte Gesäßtaschen, eine mit Druckknopfverschluss
- Bund mit Weitenverstellung (Klettband)
- Cargotasche mit mehreren Abschnitten und Druckknopfpatte
- Cordura-Beinabschluss für längere Lebensdauer
- Cordura-Kniepolstertaschen
- Hammerschlaufe; Zollstocktasche
- Lose Montagetaschen vorn, in untere Taschen einsteckbar
- Reißverschluss mit Metallknopf am Bund



- Bottle Green
- Bugatti Blue
- Dark Grey
- Navy

LP80302 | I80302 Workwear Overall Solstice Pro

65% Polyester / 35% Baumwolle  
 S (38/40), M (42/44), L (46/48), XL (50/52),  
 XXL (54/56), 3XL (58/60), 4XL (62/64)  
 240 g/m<sup>2</sup> SOL'S ProWear

- Zehn Taschen
- Einschub für Kniepads LP80601
- Elastisches Zugband am Rücken
- Taschen mit Klappe und Reflektionsstreifen
- Zwei-Wege-Reißverschluss



- Black
- Bugatti Blue
- Dark Grey
- Navy
- Red
- Rope

LP80600 | I80600 Mens Workwear Trousers Active Pro

65% Polyester / 35% Baumwolle  
 XXS, XS, S, M, L, XL, XXL, 3XL, 4XL, 5XL, 6XL, 7XL, 8XL, 9XL, 10XL  
 240 g/m<sup>2</sup> SOL'S ProWear

- Zwei Stifftaschen
- Neun Taschen
- Einschübe für integrierbare Kniepads LP80601
- Integrierter Reißverschluss
- Taschenklappen mit Reflektionsstreifen
- Waschbar bis 60° C



- Black
- Brown
- Green
- Navy
- White
- Grey/Black

HR600 | I21MTR0901 Thor Trousers

65% Polyester / 35% Baumwoll-Twill  
 Bund Inch: 28, 29/30, 31/32, 33/34, 35/36, 37/38, 39/40,  
 41/42, 43/44, 45/46, 47/48, 49/50, 51/52, 53/54  
 230 g/m<sup>2</sup> Herock

- Zwei Gesäßtaschen
- Zwei Schenkeltaschen
- Zwei Seitentaschen
- Auslassbarer Saum
- Einstellbarer Bund
- Wasserabweisende Hose mit vielen Taschen
- Zollstocktasche



- Bugatti Blue
- Dark Grey
- Green Pro
- Red

LP80901 | I80901 Workwear Overall Jupiter Pro

65% Polyester / 35% Baumwolle  
 S (38/40), M (42/44), L (46/48), XL (50/52),  
 XXL (54/56), 3XL (58/60), 4XL (62/64)  
 240 g/m<sup>2</sup> SOL'S ProWear

- Sechs Taschen
- Elastisches Zugband am Rücken
- Integrierter weißer Doppelreißverschluss
- Mandarin-Kragen
- Waschbar bis 60° C



Black

LP80601 | I80601 Protection Knee Pads Pro (1 Paar)

100% Polypropylen  
 One Size SOL'S ProWear

- Extra leichtgewichtige Kniepads für Arbeitshosen und Overalls



28/29 - 46/33

- Black
- Dark Grey
- Lichen
- Navy
- 28/29 - 46/33
- Green



RG330 | TRJ330 New Action Trousers

Polyester- / Baumwollgewebe  
 Bundweite: 28, 30, 32, 33, 34, 36, 38, 40, 42, 44, 46 Inch  
 Länge: 29 (kurz), 31 (normal), 33 (lang)  
 180 g/m<sup>2</sup>

Regatta

- Dauerhaft wasserabweisende Ausstattung
- Halbelastischer Taillenbund
- Verstärkte Kniepartie
- Gürtelschlaufen
- Mehrere Taschen mit verdeckten Reißverschlüssen
- Rechte Reißverschluss-Tasche mit Reißverschluss-Abdeckung
- Zwei große Front-Taschen mit Saumfalten
- Zwei Gesäßtaschen



8(34)/27 - 22(48)/31

- Navy
- 10(36)/27 - 20(46)/31
- Black
- Lichen

RG334 | TRJ334 New Womens Action Trousers

Polyester- / Baumwollgewebe  
 Bundweite: 8(34), 10(36), 12(38), 14(40), 16(42), 18(44), 20(46), 22(48) Inch / Länge: 27 (kurz), 29 (normal), 31 (lang)  
 180 g/m<sup>2</sup>

Regatta

- Dauerhaft wasserabweisende Ausstattung
- Verstärkte Kniepartie
- Gürtelschlaufen
- Mehrere Taschen mit verdeckten Reißverschlüssen
- Rechte Reißverschluss-Tasche mit Reißverschluss-Abdeckung
- Zwei Gesäßtaschen



Black

RG324 | TRJ324 Premium Workwear Shorts

80% Polyester / 20% Baumwolle  
 28, 30, 32, 34, 36, 38, 40, 42, 44, 46, 48, 50, 52 Inch  
 240 g/m<sup>2</sup>

Regatta

- Durazone 300 g/m<sup>2</sup>-Polyamid-Gewebeverstärkungen für höchste Strapazierfähigkeit
- Großzügiger Schnitt
- Regatta-Stickerei (Ton-in-Ton) an Gesäß-Taschenklappe
- Dauerhaft wasserabweisende Ausstattung
- Handy- und Zollstocktasche
- Gürtelschlaufen
- Seiten- und Gesäßtaschen mit Klettverschluss



- Black
- Green
- Lichen
- Navy

RG332 | TRJ332 New Action Short

Polyester- / Baumwollgewebe  
 30, 32, 34, 36, 38, 40, 42, 44, 46 Inch  
 180 g/m<sup>2</sup>

Regatta

- Dauerhaft wasserabweisende Ausstattung
- Halbelastischer Taillenbund
- Gürtelschlaufen
- Zwei große Front-Taschen mit Saumfalten
- Zwei hintere Taschen



Black

Navy

RG323 | ITRJ323 Premium Workwear Trousers

80% Polyester / 20% Baumwolle  
 Bundweite: 28, 30, 32, 33, 34, 36, 38, 40, 42, 44, 46, 48, 50, 52 Inch  
 Länge: 29 (kurz), 31 (normal), 33 (lang)  
 240 g/m<sup>2</sup>

Regatta

- Großzügiger Schnitt
- In kurzer, normaler und langer Beinlänge erhältlich
- Durazone 300g/m<sup>2</sup>-Polyamid-Gewebeverstärkungen für höchste Strapazierfähigkeit
- Dauerhaft wasserabweisende Ausstattung
- Gürtelschlaufen zur Werkzeugbefestigung
- Klettverschluss-Taschen für integrierbare Kniepads RG100
- Seiten- und Gesäßtaschen mit Klettverschluss
- Regatta-Stickerei (Ton-in-Ton) an Gesäß- Taschenklappe
- Handy- und Zollstocktasche
- Strapazierfähiges Gewebe
- Gürtelbefestigungspunkte für Werkzeug



Black

Navy

RG331 | ITRJ331 New Lined Action Trousers

Polyester- / Baumwollgewebe  
 Bundweite: 28, 30, 32, 33, 34, 36, 38, 40, 42, 44, 46 Inch  
 Länge: 29 (kurz), 31 (normal), 33 (lang)  
 180 g/m<sup>2</sup>

Regatta

- Dauerhaft wasserabweisende Ausstattung
- Gürtelschlaufen
- Zwei große Front-Taschen mit Saumfalten
- Zwei hintere Taschen eine mit verdecktem Reißverschluss



Navy

RG322 | ITRJ322 Workwear Action Trousers

65% Polyester / 35% Baumwolle  
 Bundweite: 28, 30, 32, 33, 34, 36, 38, 40, 42, 44, 46, 48, 50, 52 Inch  
 Länge: 29 (kurz), 31 (normal), 33 (lang) Inch  
 180 g/m<sup>2</sup>

Regatta

- Großzügiger Schnitt
- In kurzer, normaler und langer Beinlänge erhältlich
- Doppelt verstärkte Gesäßpartie, mehrere Taschen mit verdeckten Reißverschlüssen
- Verstärkte Kniepartie
- Klettverschluss-Taschen für integrierbare Kniepads RG100
- Dauerhaft wasserabweisende Ausstattung
- Halbbelastischer Taillenbund, Gürtelschlaufen



Black

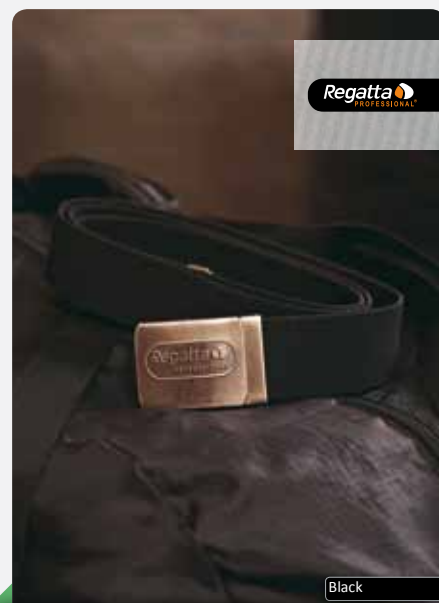
Navy

RG325 | ITRJ325 Premium Cargo Workwear Trousers

20% Baumwolle / 80% Polyester  
 Bundweite: 28, 30, 32, 33, 34, 36, 38, 40, 42, 44, 46, 48, 50, 52 Inch  
 Länge: 29 (kurz), 31 (normal), 33 (lang)  
 240 g/m<sup>2</sup>

Regatta

- Dauerhaft wasserabweisende Ausstattung
- Großzügiger Schnitt
- Zwei seitlich angebrachte Taschen, zwei Cargo-Taschen und zwei Gesäßtaschen
- Doppellagiges Gewebe an Kniepartie und Beinsaum
- Dreifach-Stiche an Seitennaht und Schritt
- Schlaufe zur Hammer-Befestigung
- Handy-Tasche
- Gürtelschlaufen
- Ton-in-Ton farbenes Regatta-Logo (gestickt) an Gesäß-Taschenklappe



Black

RG101 | ITRP101 Premium Workwear Belt

100% Polypropylen- / Elastangewebe  
 One Size

Regatta

- Kompatibel mit Regattas Workwear-Hosen
- Schnappverschluss-Schnalle mit Regatta-Branding
- Leichtgewichtig und strapazierfähig
- Stretchgürtel für maximalen Komfort
- Vollständig verstellbar



Black

RG100 | TRP100 Kneepad (1 Paar)

100% Synthetic  
One Size

Regatta

- Leichtgewichtig und strapazierfähig
- Passt in die Regatta Workwear Hosen RG322, RG323
- EVA-Schaum: Äthylen und Vinylazetat
- Schützende, gepolsterte Knieverstärkungen
- Fest, robust und flexibel
- Ergonomisches Design für besonderen Komfort und optimale Passform



- Black
- Bottle Green
- Bright Royal
- Convoy Grey
- French Navy

Z001 | R-001M-0 Workwear-Hose aus Polyester-/Baumwoll-Twill

65% Polyester / 35% Baumwolle  
28, 30, 32, 34, 36, 38, 40, 42, 44, 46, 48 Inch / Länge: 32, 34 Inch  
245 g/m<sup>2</sup>

Russell

- Angegebene Größen entsprechen Jeans-Größen
- Elastischer Taillenbund für bequemen Sitz
- Cargotasche am rechten Bein
- Zwei Gesäßtaschen mit Patten
- Handy-Tasche



- Black
- Bottle Green
- Bright Royal
- Convoy Grey
- French Navy

Z002 | R-002M-0 Workwear-Shorts aus Polyester-/Baumwoll-Twill

65% Polyester / 35% Baumwolle  
28, 30, 32, 34, 36, 38, 40, 42, 44, 46 und 48 Inch  
245 g/m<sup>2</sup>

Russell

- Angegebene Größen entsprechen Jeans-Größen
- Cargotasche am rechten Bein
- Zwei Gesäßtaschen mit Patten
- Elastischer Taillenbund für bequemen Sitz
- Handy-Tasche
- Twill-Material



- Black
- Bottle Green
- Bright Royal
- Convoy Grey
- French Navy

Z015 | R-015M-0 Strapazierfähige Workwear-Hose

65% Polyester / 35% Baumwolle / Canvas  
Taillenumfang: 28, 30, 32, 34, 36, 38, 40, 42, 44, 46 und 48 Inch  
Beinlängen: 30, 32 und 34 Inch  
260 g/m<sup>2</sup>

Russell

- Angegebene Größen entsprechen Jeans-Größen
- Waschbar bis 60° C
- Trocknergeeignet
- Fleckenabweisende Beschichtung durch DuPont™ Teflon®
- YKK-Reißverschluss
- Dreifachnähte an Innenbein und Taschenöffnungen
- Handy-Innentasche unter Taillenbund und andere praktische Taschen
- Verstärktes Gesäßteil
- Cargotaschen an beiden Beinen, rechts mit praktischen Unterteilungen
- Innen-Einschubtaschen für Kniepolster bis 21 x 15 cm Größe



Black  
Navy  
Steel Grey

BCBUC50 | BUC50 | Universal Pro

65% Polyester / 35% gekämmter Baumwoll-Twill  
44, 46, 48, 50, 52, 54, 56, 58, 60, 62  
245 g/m<sup>2</sup>

Pro Collection

- Für Knieschützer verstellbare Taschen mit Klappe und Velcro®-Klettverschluss, verstärkt mit Oxford für mehr Komfort beim Knien
- Gummiband hinten für Anpassung der Bundweite
- Größere Gürtelschlaufen hinten; halb lose Zollstocktasche für bessere Bewegungsfreiheit
- Taschen mit bequemerem Eingriff
- Breiterer Saum an Hosenbeinen für bessere Anpassung der richtigen Beinlänge (Verlängerung 5 cm)
- Ring zum Befestigen von Karte, Schlüssel usw.
- Verstärkte Nähte mit Dreifachstich (außen, innen, Schritt); verstärkte Nähte mit Doppelstich an Taschen
- Verstärkte Dehnungspunkte mit Riegelstich (Taschen, Gürtelschlaufen, Eclair®-Reißverschluss)
- Reißverschluss YKK; Ersatzknopf
- Abrieb- und Reißfest
- Pflegeleicht, bis 60° C waschbar, trocknergeeignet; behält Form und Farbe auch nach zahlreichen Wäschen



Black  
Navy  
Steel Grey  
Steel Grey/Black

BCBUC51 | BUC51 | Performance Pro

65% Polyester / 35% gekämmter Baumwoll-Twill  
44, 46, 48, 50, 52, 54, 56, 58, 60, 62  
245 g/m<sup>2</sup>

Pro Collection

- Für Knieschützer verstellbare Taschen mit Klappe und Velcro®-Klettverschluss, verstärkt mit Cordura® für mehr Komfort beim Knien
- Große lose Taschen für mehr Tragekomfort beim Arbeiten; tiefe doppelte Tasche vorne zur Aufbewahrung der losen Taschen, wenn diese nicht benutzt werden
- Gummiband hinten für Anpassung der Bundweite
- Größere Gürtelschlaufen hinten; halb lose Zollstocktasche für bessere Bewegungsfreiheit; Taschen mit bequemerem Eingriff
- Velcro®-Befestigungssystem für schnelles und einfaches Befestigen der Werkzeugh Taschen
- Breiterer Saum an Hosenbeinen für bessere Anpassung der richtigen Beinlänge (Verlängerung 5 cm)
- Ring zum Befestigen von Karte, Schlüssel, etc.; Schlaufe für Hammer auf jeder Hosenseite
- Zahlreiche Verstärkungen in Cordura® für längere Haltbarkeit; verstärkte Nähte mit Dreifachstich (außen, innen, Schritt); verstärkte Nähte mit Doppelstich an Taschen
- Verstärkte Dehnungspunkte mit Riegelstich (Taschen, lose Taschen, Gürtelschlaufen, Eclair®-Reißverschluss, etc.
- Reißverschluss YKK; Ersatzknopf; Abriebfest, Reißfest
- Pflegeleicht, bis 60° C waschbar, trocknergeeignet; behält Form und Farbe auch nach zahlreichen Wäschen





- Black
- Dark Olive
- Navy

RG308 | *IW308* Stormbreak Overtrousers

100% Polyester  
S, M, L, XL, XXL, 3XL

Regatta

- Passende Hose zu RG408 / Stormbreak Jacket
- Wasser- und winddichtes Hydrafort-Polyester (4.000 mm Wassersäule)
- Verschweißte Nähte
- Druckknöpfe am Saum
- Zwei Taschenöffnungen (ermöglichen Eingriff in Taschen der darunter getragenen Hose)
- Elastische Taille



- Black
- Laurel
- Navy

RG348 | *IMW348* Packaway II Breathable Overtrousers

100% Polyamid  
XS, S, M, L, XL, XXL, 3XL

Regatta

- Passende Hose zu RG248 / Packaway II Breathable Jacket
- Wasserdichtes und atmungsaktives, leichtgewichtiges Isolite 5000-Gewebe
- Winddichtes Material
- Verschweißte Nähte
- Netz-Packtasche
- Elastische Taille
- Druckknöpfe am Saum
- Zwei seitliche Taschenöffnungen (ermöglichen Eingriff in Taschen der darunter getragenen Hose)



- Black
- Navy

RT156Y | *IR156Y* Youth Pro Coach Trousers

Außen: 100% Ripstop Polyester, Futter: 100% Nylon  
XL (11-12), XXL (13-14)

Result

- Wasserdicht (2.000 mm) und winddicht
- Versiegelte Nähte
- Außen: 210T Ripstop StormDri Polyester mit PU-Beschichtung
- Futter: Nylon
- erstellbarer Kordelzug und elastischer Bund
- Zwei Seitentaschen mit Reißverschluss und eine Tasche mit Reißverschluss an der Rückseite
- Reflektierender Paspelbesatz im Wadenbereich
- Reißverschluss bis zur Wade



- Black
- Navy

RT156J | *IR156J* Junior Pro Coach Trousers

Außen: 100% Ripstop Polyester, Futter: 100% Nylon  
S (5-6), M (7-8), L (9-10)

Result

- Wasserdicht (2000 mm) und winddicht
- Versiegelte Nähte
- Außen: 210T Ripstop StormDri Polyester mit PU-Beschichtung
- Futter: Nylon
- Verstellbarer Kordelzug und elastischer Bund
- Zwei Seitentaschen mit Reißverschluss und eine Tasche mit Reißverschluss an der Rückseite
- Reflektierender Paspelbesatz im Wadenbereich
- Reißverschluss bis zur Wade



- Black

RT132X | *RT132M* Tech Performance Soft Shell Trousers

Außen: 93% Polyester 7% Elastan / Mittelschicht: 100% TPU-Membran / Innenschicht: 100% Polyester / Futter: 100% Nylon mit PU-Beschichtung  
XS, S, M, L, XL, XXL  
300 g/m<sup>2</sup>

Result

- Wasserdicht bis 5000mm, atmungsaktiv (3.000 mvp) und winddicht
- Innenschicht: Komprimiertes Ripstop-Microfleece
- Seitentaschen mit Lüftungsgewebe und Reißverschluss
- Gürtelschlaufen
- Versiegelte, wasserdichte Oberschenkeltasche mit Blindlogo von TECH Performance
- Reißverschluss von Knöcheln bis zur Wade
- Stretcheinsätze im Hüftbereich
- Weiches sporttaugliches Material aus Zwei-Wege-Stretch



Result

Black

Navy

RT156X | R156X Waterproof 2000 Pro Coach Trousers

Außen: 100% Ripstop Polyester, Futter: 100% Nylon  
S/M, L/XL, XXL

Result

- Wasserdicht (2.000 mm) und winddicht
- Versiegelte Nähte
- Außen: 210T Ripstop StormDri Polyester mit PU-Beschichtung
- Futter: Nylon
- Reißverschluss bis zur Wade
- Aufgesticktes Logo von RESULT® Sport an linker Wade
- Schnitt für mehr Bewegungsfreiheit
- Verstellbarer Kordelzug und elastischer Bund
- Zwei Seitentaschen mit Reißverschluss und eine Tasche mit Reißverschluss an der Rückseite
- Reflektierender Paspelbesatz im Wadenbereich



Result

Black

Navy

RT1T | R001T Rain Trousers

100% Nylon (210T) mit PU-Verstärkung  
S/M, L/XL, XXL

Result

- Wind- und wasserdicht (2000 mm)
- Versiegelte Hauptnähte - keine äußere Beinnaht
- Außenseite: 210T StormDri Nylon mit PU-Verstärkung
- Doppelnähte am Saum
- Elastische Taille und Beinenden
- Saum mit verstellbarem Kordelzug
- Zwei Seitentaschen und eine Schlüsseltasche an der Rückseite
- Passende Jacke: RT1 / Rain Jacket



Result

Black

RT132F | R132F Ladies Soft Shell Trousers La Femme

Außen: 93% Polyester / 7% Elastan; Mitte: 100% TPU-Membran; Innen: 100% Polyester; Futter: 100% Nylon mit PU-Beschichtung  
XS (8/36), S (10/38), M (12/40), L (14/42), XL (16/44)

Result

- TECH High-Tech Soft-Shell-Technologie, dreilagiger wasserdichter Verbundstoff (310 g/m<sup>2</sup>)
- Wasserdicht (5.000 mm), atmungsaktiv (3.000 mvp) und winddicht
- Innenschicht: Komprimiertes Ripstop-Microfleece für noch mehr Wärme
- Wasserdichtes Beinfutter: 100% Nylon mit PU-Beschichtung
- Versiegelte wasserdichte Oberschenkeltasche
- Logo von TECH Performance an Bund und Druckknöpfen
- Gürtelschlaufen
- Seitentaschen mit Lüftungsnetz und Reißverschluss
- Reißverschluss von Knöcheln bis zur Wade
- Blindlogo TECH Performance
- Stretcheinsätze im Hüftbereich



Result

Black

RT97 | R97X Trek & Training Trousers

Außen: 100% Polyester, Futter: 100% Polyester  
XS, S, M, L, XL, XXL, 3XL

Result

- Wasserdicht (10.000 mm), winddicht und atmungsaktiv (6.000 mvp)
- Außen: Hochdichtes HydraDri Polyester mit PU-Beschichtung
- Futter: 100% Polyester mit 190T Polyester Taffeta Besatz im Bereich der Wade
- Versiegelte Nähte
- Klettverschluss an der Vorderseite
- Hosenschlitz mit Reißverschluss
- Zwei Seitentaschen mit Reißverschluss an der Vorderseite und verdecktem Zugang an der Seitennaht
- Paspelbesatz bis zum Wadenbereich mit Reflektionsmaterial von 3M™ Scotchlite™
- Reißverschluss bis zur Wade; elastischer Bund und hoch geschnittene Rückseite
- Aufgesticktes Logo an linker Wade